

MODEL OAZA



A 40 m²
3,70 x 10,80 (m)

B 48 m²
4,00 x 12 (m)

C 57,2 m²
4,40 x 13 (m)

Oaza - wyjątkowe piękno w nowoczesnej formie

Model Oaza wyróżnia się nowatorskim układem przeszkleń, który otwiera wnętrze na otoczenie i zapewnia maksymalne doświetlenie naturalnym światłem. Zastosowanie dużych narożnych okien oraz doświetlenia górnych nadaje bryle lekkości i przestronności. Elewacja łączy naturalne drewno z ciemnym wykończeniem metalowym, tworząc elegancki i ponadczasowy kontrast. To idealny wybór dla osób poszukujących nietuzinkowego projektu z wyrazistym i nowoczesnym akcentem architektonicznym.

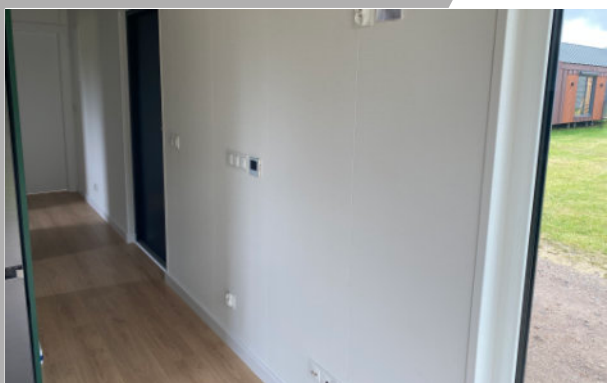
Oaza - extraordinary beauty

The Oaza model stands out with its modern glazing layout, which opens the interior to the surroundings and provides exceptional access to natural light. The use of large corner windows and additional lighting at the top gives the building a light and spacious feel. The façade combines natural wood with a dark metal finish, creating an elegant and timeless contrast. This is the ideal choice for those looking for an unusual design with a distinct modern architectural accent.

Oaza - außergewöhnliche Schönheit

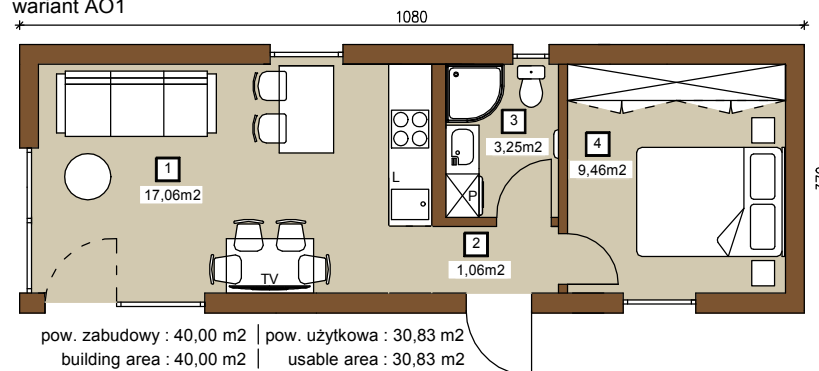
Das Modell Oaza zeichnet sich durch eine moderne Anordnung der Verglasung aus, die den Innenraum zur Umgebung hin öffnet und für einen einzigartigen Zugang zu natürlichem Licht sorgt. Die Verwendung großer Eckfenster und zusätzlicher Oberlichter in der Giebel verleiht dem Gebäude Leichtigkeit und Geräumigkeit. Die Fassade kombiniert Naturholz mit einer dunklen Blechverkleidung und schafft so einen eleganten und zeitlosen Kontrast. Es ist ein perfekter Vorschlag für alle, die ein außergewöhnliches Design mit einem deutlichen Akzent moderner Architektur suchen.



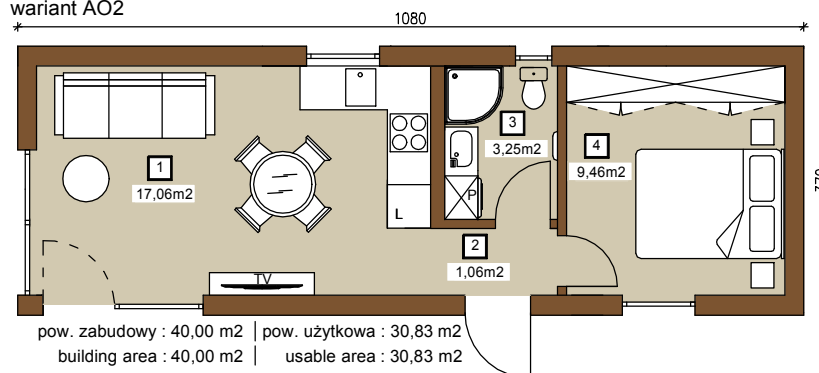


A ↑ 40 m²

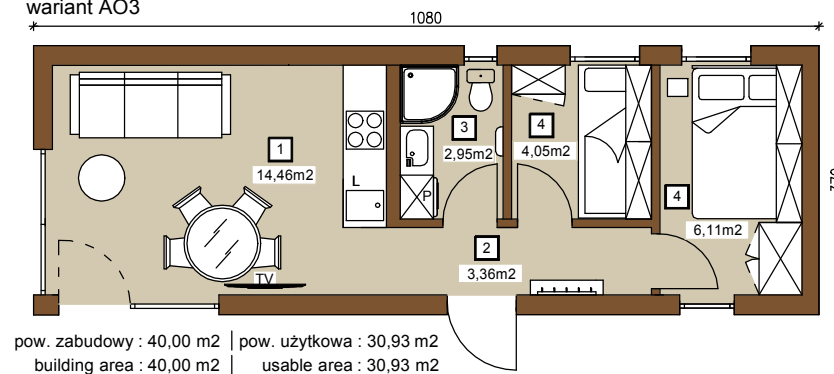
variant AO1

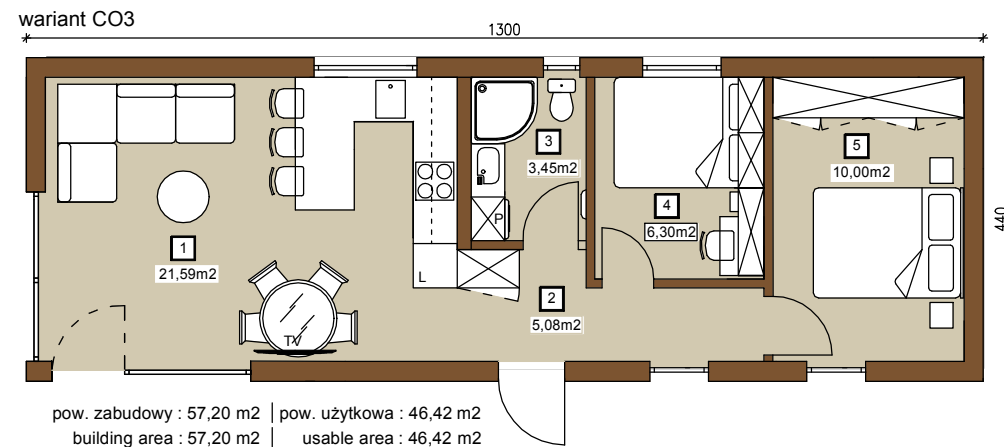
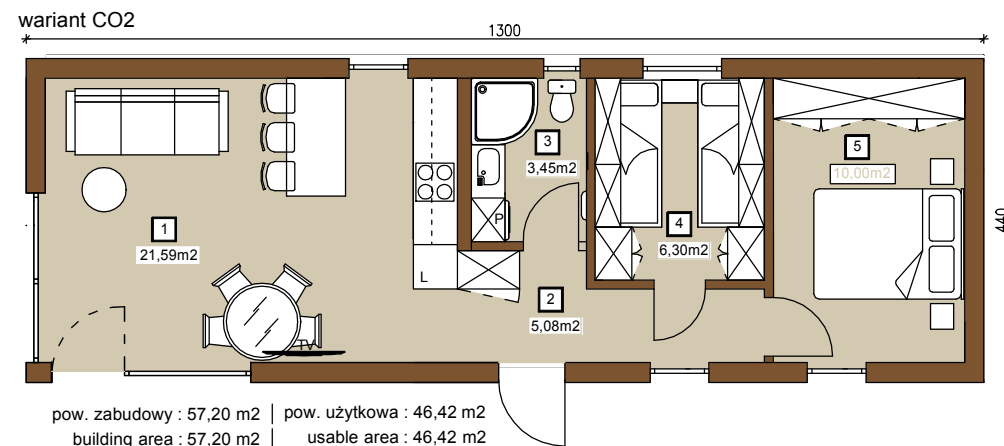
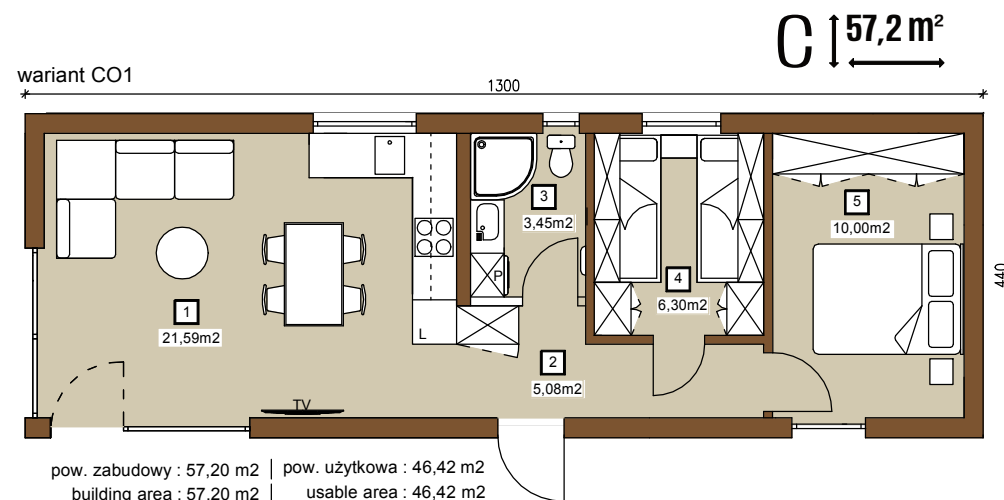
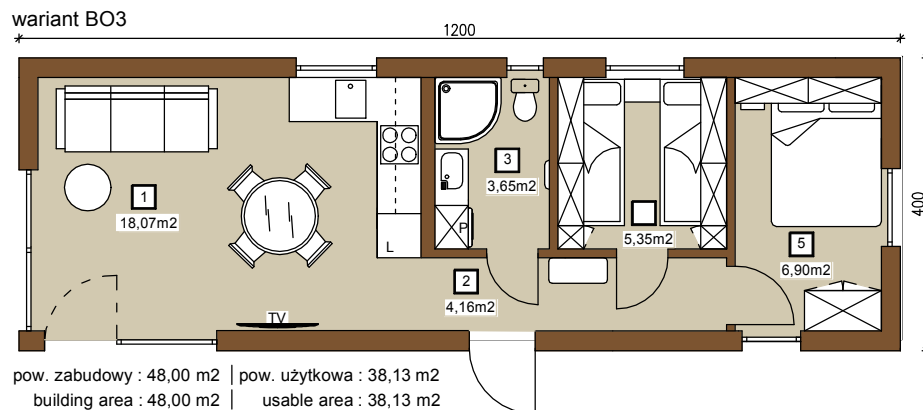
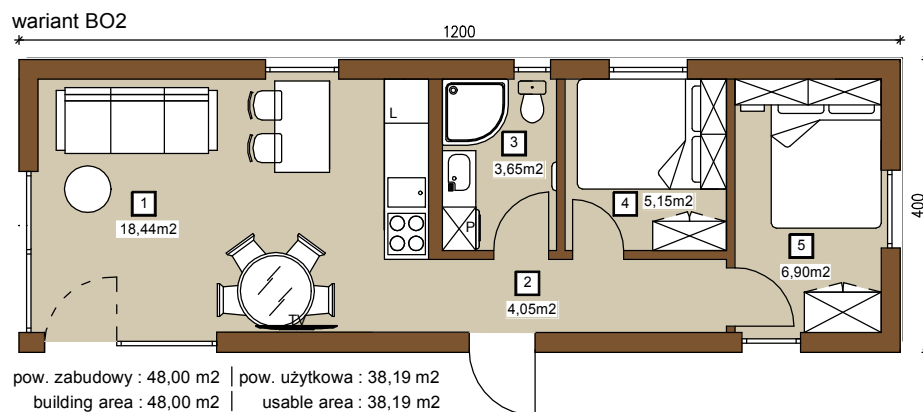
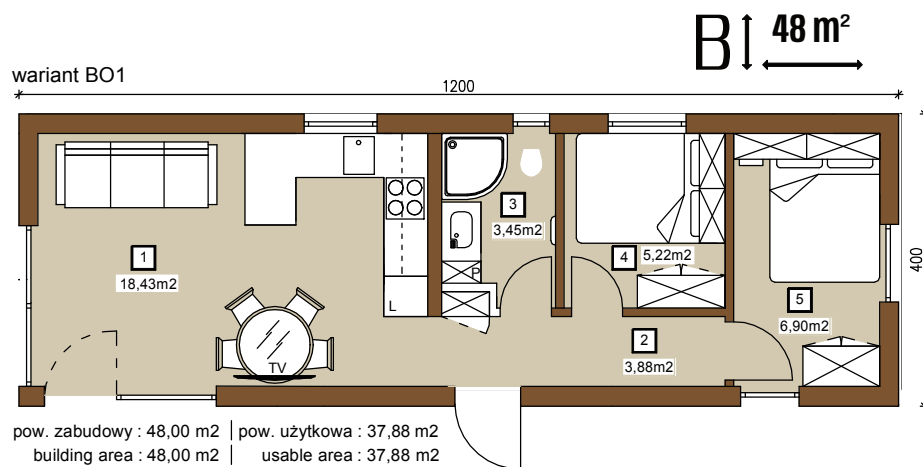


variant AO2



variant AO3







Wir bieten Häuser in drei Standards an

Standard der Version

BASIC

Konstruktion

- Hausrahmen hergestellt aus Stahlprofilen mit Korrosionsschutz
- Sicherung der Hausunterseite mit Blech und Nagetierschutznetz
- Hauskonstruktion aus zertifiziertem C24-Holz
- Innenverkleidung aus OSB-3-Platten und wasserfestem Sperrholz.

Isolierung

- Dampfsperrfolie (Dampfbremse), Windsperre
- Wärmedämmung der Wände, des Fußbodens und des Daches - Steinwolle Stärke 15 cm
- PVC-Fenster (Kipp- und Drehfenster)

Abschlussarbeiten außen

- Fassade - Premium Teak-Verbundholz + Flachblechplatten mit Stehfalz
- Dachverkleidung - Flachblechplatten mit Stehfalz
- Dachrinnen
- Außenbeleuchtung - Fassadenwandleuchten

Innenausbau

- Fußboden - PVC-Bodenbelag
- Sockelleisten aus weißem PVC
- Wände - weiße MDF-Platten, im Badezimmer wasserfeste großformatige VELL-Platten
- Decken - weiße MDF-Platten
- Innentüren weiß DRE Standard 10

Installationen

- Heizungsanlage - Elektroheizkörper
- 65-Liter-Boiler für Warmwasser
- Elektroinstallation 230 V, Schaltkasten
- Wasser- und Abwasserinstallation
- Schwerkraftlüftung, mechanische Lüftung im Badezimmer
- Steckdosen, Schalter
- Vollständige Beleuchtung des Hauses

Ausstattung

- Voll ausgestattete Küchenzeile - Unter- und Oberschränke, Kühlschrank, Geschirrspüler, Backofen, Induktionskochfeld, Dunstabzugshaube
- Voll ausgestattetes Badezimmer - freistehende Toilette, Dusche, Waschbecken, LED-Spiegel, Boiler, elektrischer Handtuchtrockner, Anschluss für Waschmaschine.

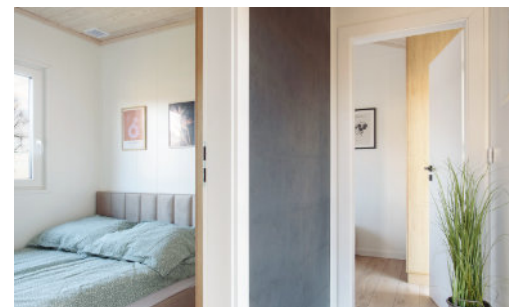
Standard der Version

PREMIUM

Ausstattung der Version BASIC

+ zusätzlich:

- Dreifachverglasung
- Im Wohnzimmer ein Schiebefenster vom Typ PSK + beim Modell Loretto ist die gesamte Seitenwand des Wohnzimmers verglast
- Fassade aus RESYSTA-Verbundplatten und Flachblechpaneelen mit Stehfalz
- Fußboden - wasserfeste Vinylpaneele der Abriebklasse AC5
- Sockelleisten aus MDF
- Innenwände - zusätzliche Einsätze aus Zierplatten VOX Kerradeco
- Decken - lackierte oder weiße Holzverkleidung
- Heizungsinstallation - Fußbodenheizungsplatten mit Steuerungen und WLAN-Modulen



Standard der Version

PREMIUM PLUS

Ausstattung der Version BASIC und PREMIUM

+ zusätzlich:

- Esstisch + 4 Stühle
- Ausziehcouch mit Schlaffunktion
- Couchtisch
- Fernseher
- Vorhangstange mit Vorhängen
- Einbauschränk im Flur (sofern das jeweilige Modell Platz dafür bietet)
- Einbau des Boilers und der Waschmaschine im Badezimmer
- Einbauschränke in den Schlafzimmern
- Polsterbetten mit Matratzen

Für eine vollständige Liste der Zusatzoptionen wenden Sie sich bitte an unser Büro.

