

# MODEL LORETTO



**A** 40 m<sup>2</sup>  
3,70 x 10,80 (m)

**B** 48 m<sup>2</sup>  
4,00 x 12 (m)

**C** 57,2 m<sup>2</sup>  
4,40 x 13 (m)

## **Loretto - nowoczesna forma, naturalne akcenty**

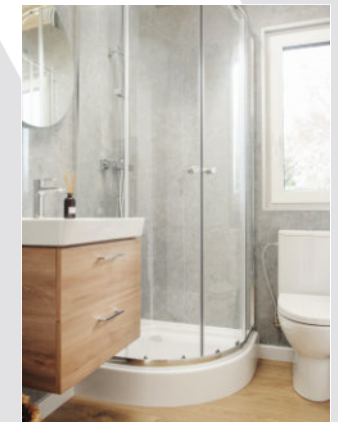
Model Loretto wyróżnia się imponującym przeszkleniem frontowym, które otwiera wnętrze na otoczenie i zapewnia wyjątkowe doświetlenie. Elewacja łączy elegancką, grafitową bryłę z wstawkami z deski kompozytowej, tworząc harmonijny i trwały efekt wizualny. To propozycja dla osób, które cenią światło, przestrzeń i nowoczesny design.

## **Loretto - modern form, natural accents**

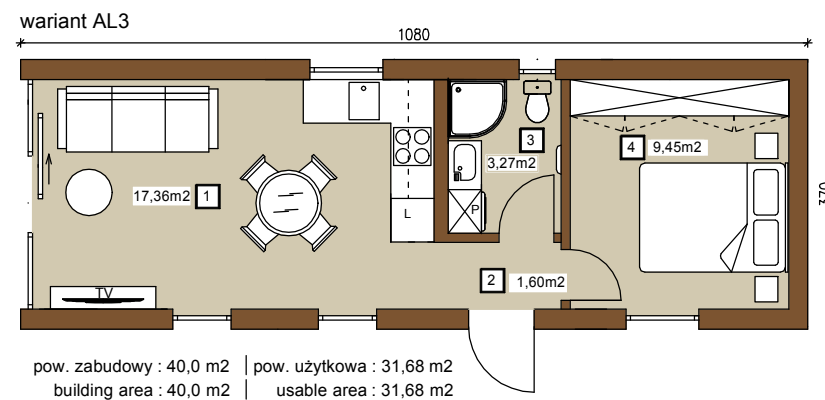
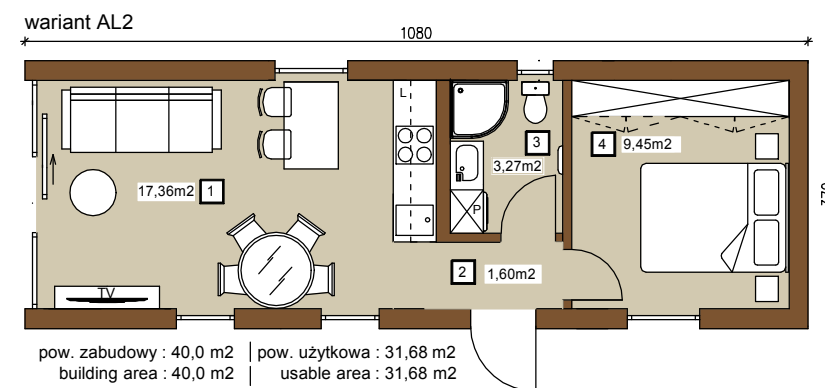
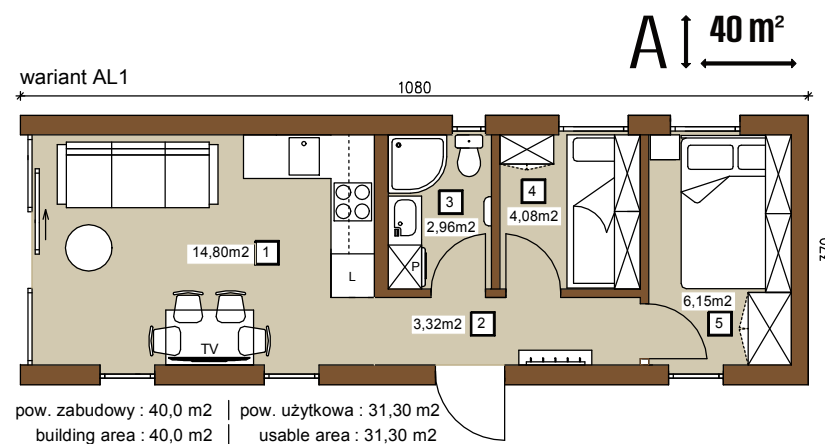
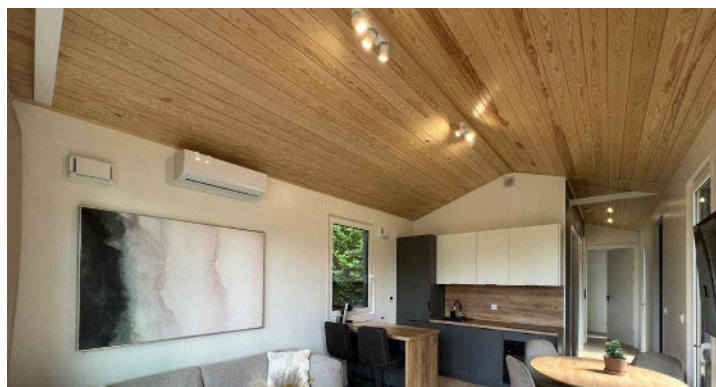
The Loretto model stands out with its impressive front glazing, which opens up the interior to the surroundings and provides exceptional lighting. The façade combines an elegant graphite structure with composite board inserts, creating a harmonious and durable visual effect. This is the ideal choice for people who appreciate light, space, and modern design.

## **Loretto - moderne Form, natürliche Akzente**

Das Modell Loretto zeichnet sich durch seine beeindruckende Frontverglasung, die den Innenraum zur Umgebung hin öffnet und für eine einzigartige Belichtung sorgt. Die Fassade verbindet einen eleganten, grafitfarbenen Körper mit Einsätzen aus Verbundholz und schafft so einen harmonischen und dauerhaften optischen Eindruck. Dies ist ein Vorschlag für Menschen, die Licht, Raum und modernes Design schätzen.

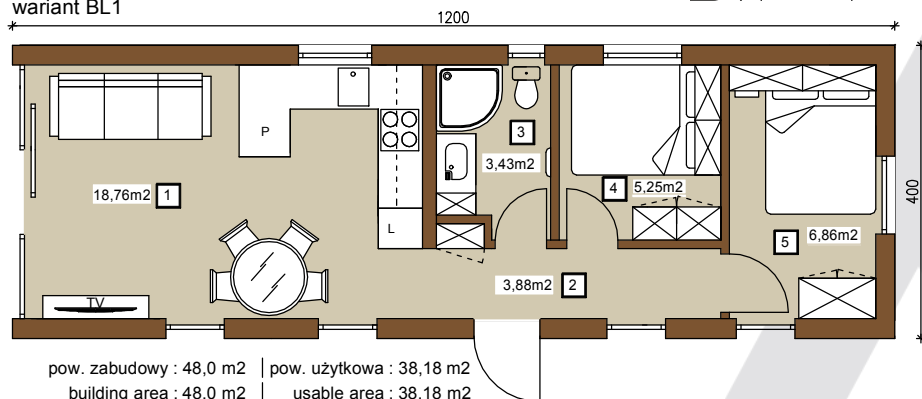




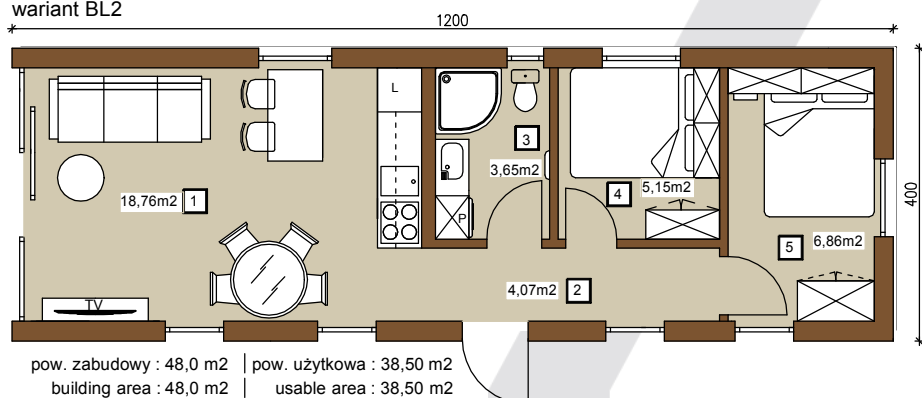


B | 48 m<sup>2</sup>

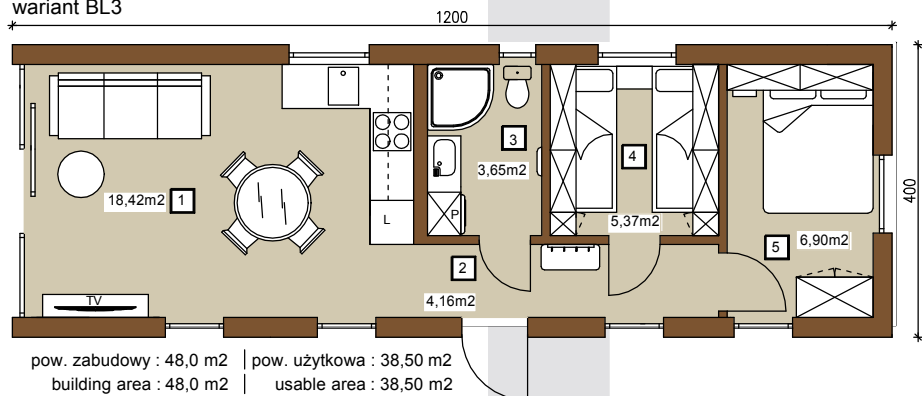
wariant BL1



wariant BL2

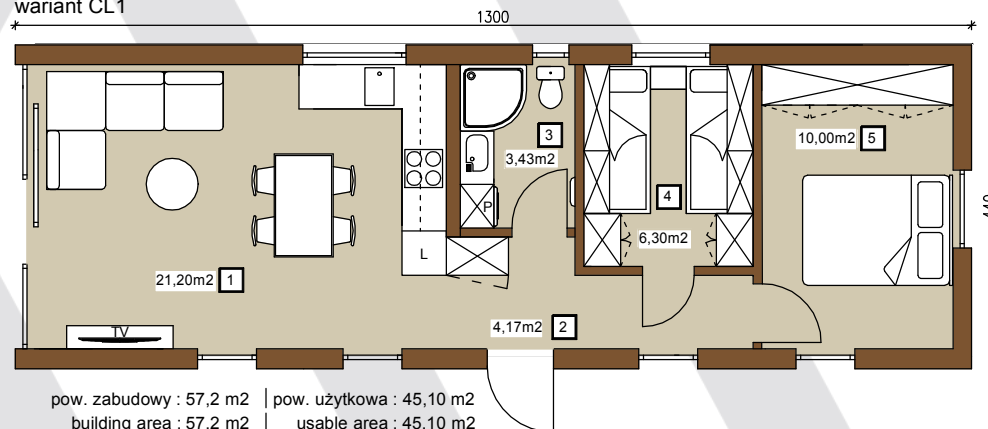


wariant BL3

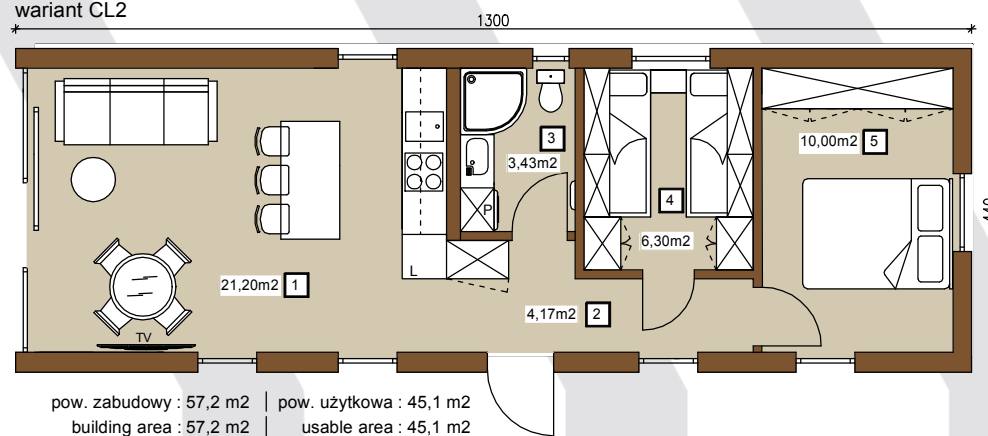


C | 57,2 m<sup>2</sup>

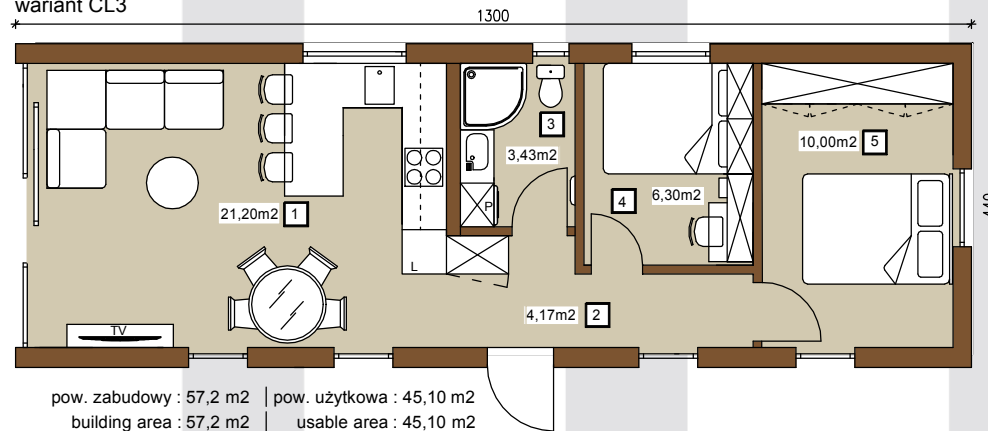
wariant CL1



wariant CL2



wariant CL3





Wir bieten Häuser in drei Standards an

## Standard der Version

### BASIC

#### Konstruktion

- Hausrahmen hergestellt aus Stahlprofilen mit Korrosionsschutz
- Sicherung der Hausunterseite mit Blech und Nagetierschutznetz
- Hauskonstruktion aus zertifiziertem C24-Holz
- Innenverkleidung aus OSB-3-Platten und wasserfestem Sperrholz.

#### Isolierung

- Dampfsperrfolie (Dampfbremse), Windsperre
- Wärmedämmung der Wände, des Fußbodens und des Daches - Steinwolle Stärke 15 cm
- PVC-Fenster (Kipp- und Drehfenster)

#### Abschlussarbeiten außen

- Fassade - Premium Teak-Verbundholz + Flachblechplatten mit Stehfalz
- Dachverkleidung - Flachblechplatten mit Stehfalz
- Dachrinnen
- Außenbeleuchtung - Fassadenwandleuchten

#### Innenausbau

- Fußboden - PVC-Bodenbelag
- Sockelleisten aus weißem PVC
- Wände - weiße MDF-Platten, im Badezimmer wasserfeste großformatige VELL-Platten
- Decken - weiße MDF-Platten
- Innentüren weiß DRE Standard 10

#### Installationen

- Heizungsanlage - Elektroheizkörper
- 65-Liter-Boiler für Warmwasser
- Elektroinstallation 230 V, Schaltkasten
- Wasser- und Abwasserinstallation
- Schwerkraftlüftung, mechanische Lüftung im Badezimmer
- Steckdosen, Schalter
- Vollständige Beleuchtung des Hauses

#### Ausstattung

- Voll ausgestattete Küchenzeile - Unter- und Oberschränke, Kühlschrank, Geschirrspüler, Backofen, Induktionskochfeld, Dunstabzugshaube
- Voll ausgestattetes Badezimmer - freistehende Toilette, Dusche, Waschbecken, LED-Spiegel, Boiler, elektrischer Handtuchtrockner, Anschluss für Waschmaschine.

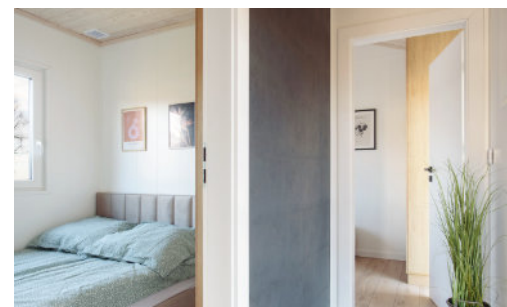
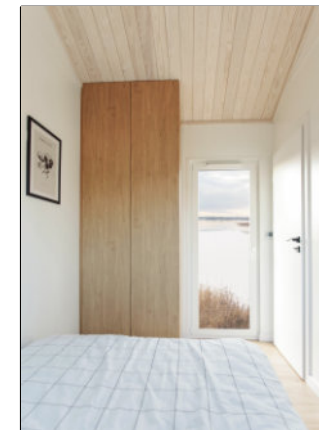
## Standard der Version

### PREMIUM

#### Ausstattung der Version BASIC

##### + zusätzlich:

- Dreifachverglasung
- Im Wohnzimmer ein Schiebefenster vom Typ PSK + beim Modell Loretto ist die gesamte Seitenwand des Wohnzimmers verglast
- Fassade aus RESYSTA-Verbundplatten und Flachblechpaneelen mit Stehfalz
- Fußboden - wasserfeste Vinylpaneele der Abriebklasse AC5
- Sockelleisten aus MDF
- Innenwände - zusätzliche Einsätze aus Zierplatten VOX Kerradeco
- Decken - lackierte oder weiße Holzverkleidung
- Heizungsinstallation - Fußbodenheizungsmatte mit Steuerungen und WLAN-Modulen



## Standard der Version

### PREMIUM PLUS

#### Ausstattung der Version BASIC und PREMIUM

##### + zusätzlich:

- Esstisch + 4 Stühle
- Ausziehcouch mit Schlaffunktion
- Couchtisch
- Fernseher
- Vorhangstange mit Vorhängen
- Einbauschränk im Flur (sofern das jeweilige Modell Platz dafür bietet)
- Einbau des Boilers und der Waschmaschine im Badezimmer
- Einbauschränke in den Schlafzimmern
- Polsterbetten mit Matratzen

*Für eine vollständige Liste der Zusatzoptionen wenden Sie sich bitte an unser Büro.*

