

MODEL GLARS



A 35 m²
3,70 x 9,45 (m)

B 48 m²
4,00 x 12,00 (m)

C 57,2 m²
4,40 x 13,00 (m)

Glars - funkcjonalność w eleganckiej formie

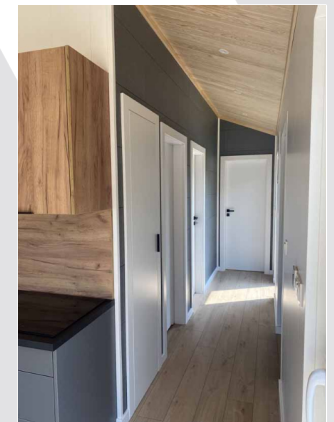
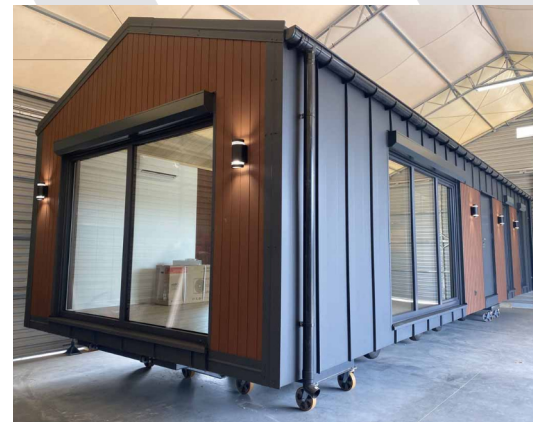
Model Glars przyciąga wzrok swoją nowoczesną, grafitową bryłą wzbogaconą o duże przeszklenia boczne i kontrastowe akcenty z deski kompozytowej. Dzięki szerokim przesuwającym drzwiom tarasowym wnętrze płynnie łączy się z otoczeniem, zapewniając wyjątkowy komfort użytkowania. To propozycja dla osób, które cenią wygodę, estetykę i funkcjonalność zamknięte w spójnej, eleganckiej formie.

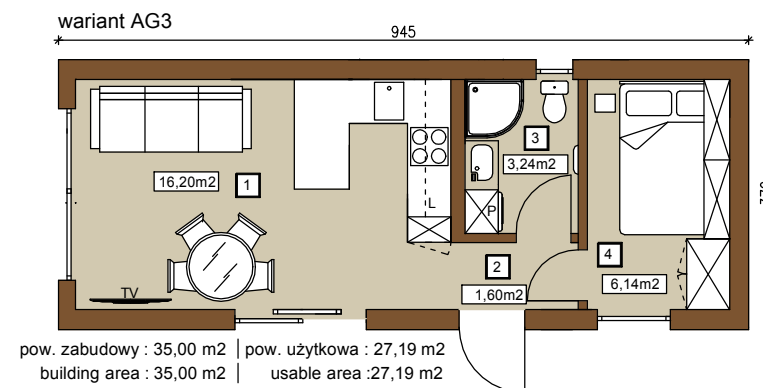
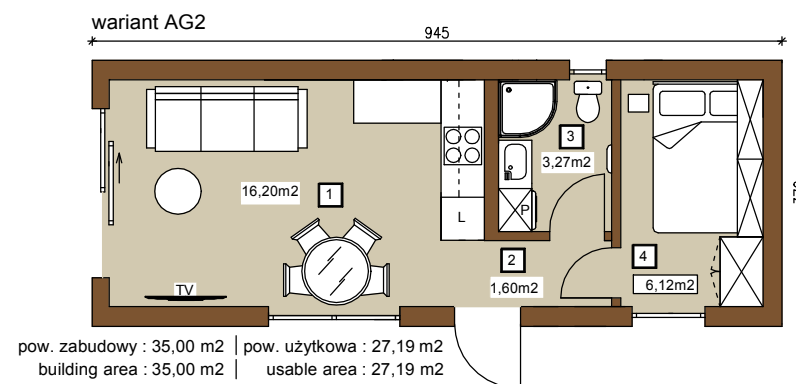
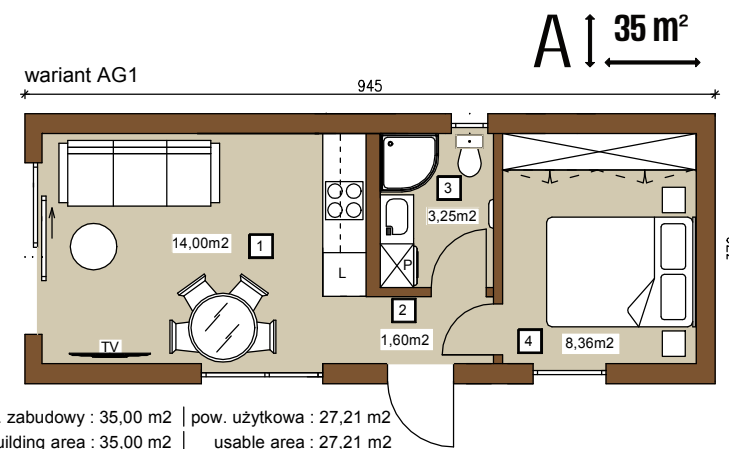
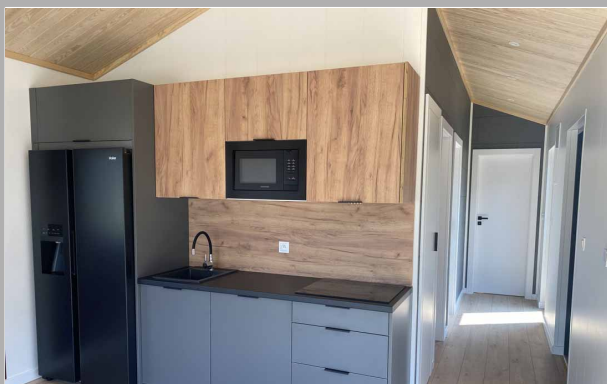
Glars - functionality in an elegant form

The Glars model catches the eye with its modern, graphite body enriched with large side glazing and contrasting accents made of composite boards. Thanks to wide sliding patio doors, the interior seamlessly blends into the surroundings, ensuring exceptional comfort of use. This is the ideal choice for those who value comfort, aesthetics, and functionality in a consistent, elegant design.

Glars - Funktionalität in eleganter Form

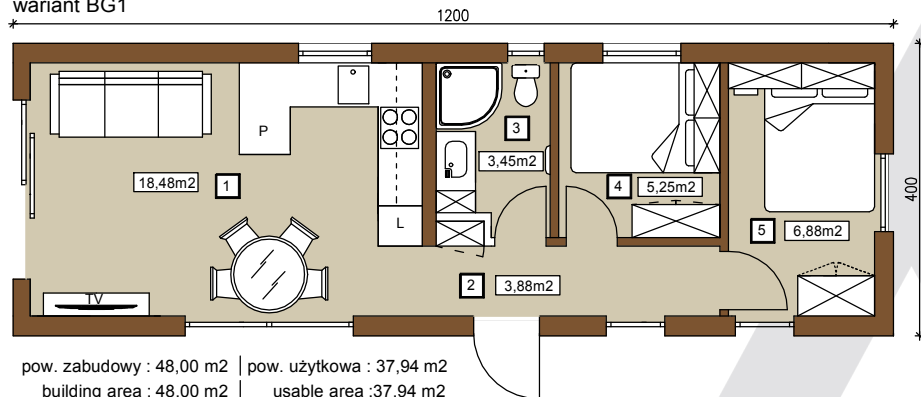
Das Modell Glars fesselt durch seinen modernen, grafitfarbenen Körper, der durch große Seitenverglasung und kontrastierende Akzente aus Verbundholz veredelt wird. Dank der breiten Terrassenschiebetüren fügt sich der Innenraum nahtlos in die Umgebung ein und bietet so einen außergewöhnlichen Nutzungskomfort. Das ist ein Vorschlag für alle, die Komfort, Ästhetik und Funktionalität in einer stimmigen, eleganten Form schätzen.



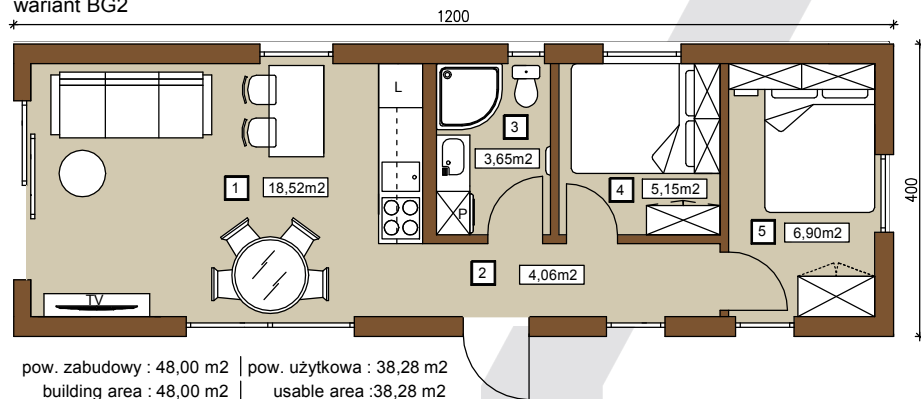


B | 48 m²

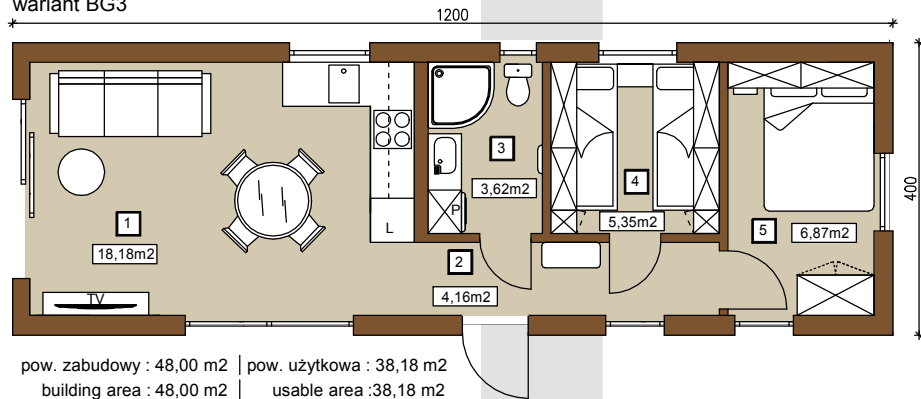
wariant BG1



wariant BG2

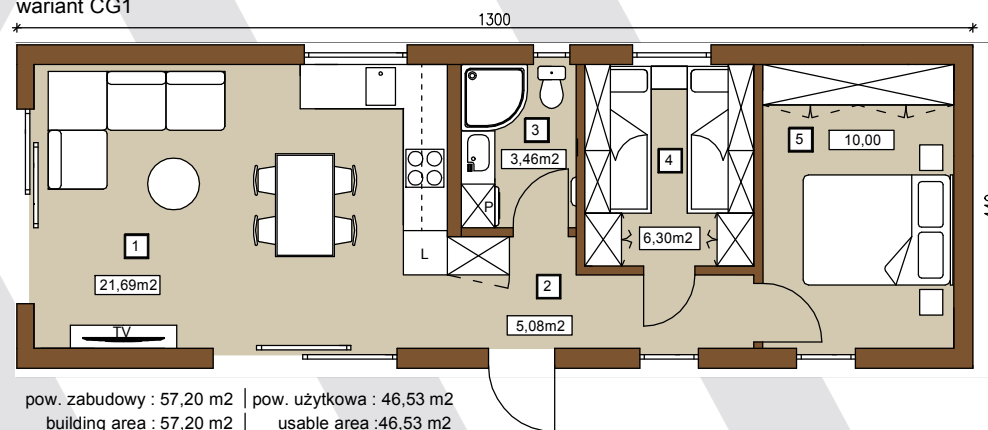


wariant BG3

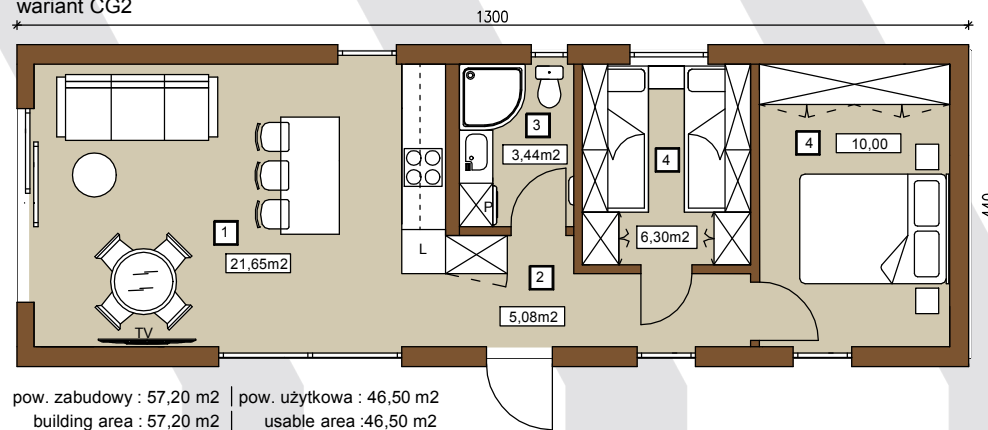


C | 57,2 m²

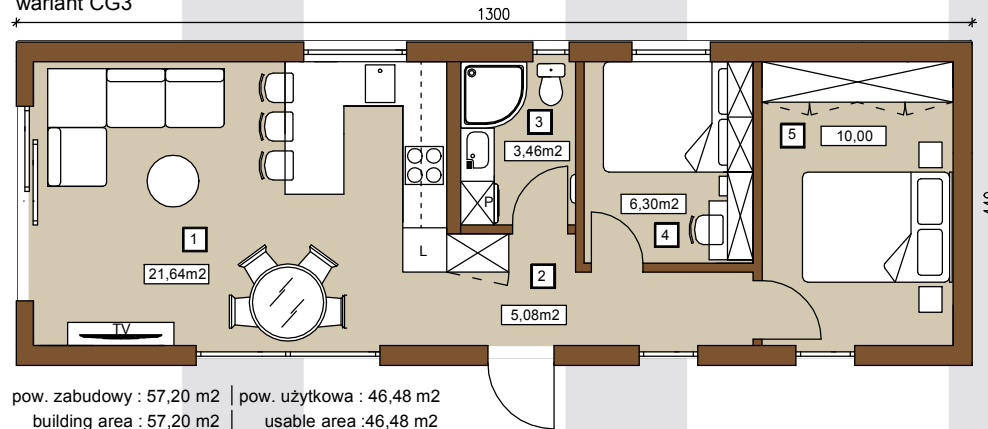
wariant CG1



wariant CG2



wariant CG3





Wir bieten Häuser in drei Standards an

Standard der Version

BASIC

Konstruktion

- Hausrahmen hergestellt aus Stahlprofilen mit Korrosionsschutz
- Sicherung der Hausunterseite mit Blech und Nagetierschutznetz
- Hauskonstruktion aus zertifiziertem C24-Holz
- Innenverkleidung aus OSB-3-Platten und wasserfestem Sperrholz.

Isolierung

- Dampfsperrfolie (Dampfbremse), Windsperre
- Wärmedämmung der Wände, des Fußbodens und des Daches - Steinwolle Stärke 15 cm
- PVC-Fenster (Kipp- und Drehfenster)

Abschlussarbeiten außen

- Fassade - Premium Teak-Verbundholz + Flachblechplatten mit Stehfalz
- Dachverkleidung - Flachblechplatten mit Stehfalz
- Dachrinnen
- Außenbeleuchtung - Fassadenwandleuchten

Innenausbau

- Fußboden - PVC-Bodenbelag
- Sockelleisten aus weißem PVC
- Wände - weiße MDF-Platten, im Badezimmer wasserfeste großformatige VELL-Platten
- Decken - weiße MDF-Platten
- Innentüren weiß DRE Standard 10

Installationen

- Heizungsanlage - Elektroheizkörper
- 65-Liter-Boiler für Warmwasser
- Elektroinstallation 230 V, Schaltkasten
- Wasser- und Abwasserinstallation
- Schwerkraftlüftung, mechanische Lüftung im Badezimmer
- Steckdosen, Schalter
- Vollständige Beleuchtung des Hauses

Ausstattung

- Voll ausgestattete Küchenzeile - Unter- und Oberschränke, Kühlschrank, Geschirrspüler, Backofen, Induktionskochfeld, Dunstabzugshaube
- Voll ausgestattetes Badezimmer - freistehende Toilette, Dusche, Waschbecken, LED-Spiegel, Boiler, elektrischer Handtuchtrockner, Anschluss für Waschmaschine.

Standard der Version

PREMIUM

Ausstattung der Version BASIC

+ zusätzlich:

- Dreifachverglasung
- Im Wohnzimmer ein Schiebefenster vom Typ PSK + beim Modell Loretto ist die gesamte Seitenwand des Wohnzimmers verglast
- Fassade aus RESYSTA-Verbundplatten und Flachblechpaneelen mit Stehfalz
- Fußboden - wasserfeste Vinylpaneele der Abriebklasse AC5
- Sockelleisten aus MDF
- Innenwände - zusätzliche Einsätze aus Zierplatten VOX Kerradeco
- Decken - lackierte oder weiße Holzverkleidung
- Heizungsinstallation - Fußbodenheizungsdecken mit Steuerungen und WLAN-Modulen



Standard der Version

PREMIUM PLUS

Ausstattung der Version BASIC und PREMIUM

+ zusätzlich:

- Esstisch + 4 Stühle
- Ausziehcouch mit Schlaffunktion
- Couchtisch
- Fernseher
- Vorhangstange mit Vorhängen
- Einbauschränk im Flur (sofern das jeweilige Modell Platz dafür bietet)
- Einbau des Boilers und der Waschmaschine im Badezimmer
- Einbauschränke in den Schlafzimmern
- Polsterbetten mit Matratzen

Für eine vollständige Liste der Zusatzoptionen wenden Sie sich bitte an unser Büro.

